

Diagram 2

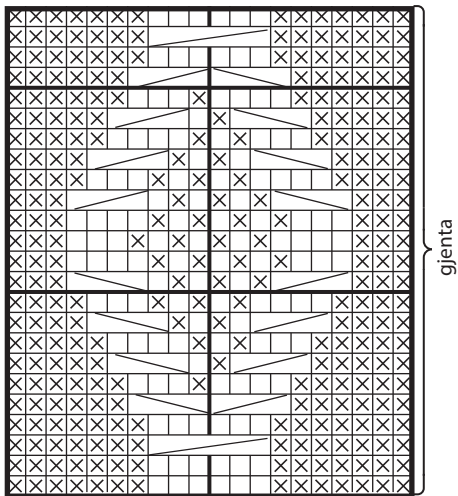
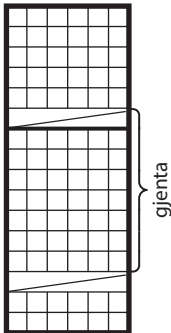



Diagram 1



Tegnforklaring:

 = r på retten, vr på vrangen

 = vr på retten, r på vrangen

 = sett 3 m på hjelpep foran arb, 1 vr, 3 r fra hjelpep

 = sett 1 m på hjelpep bak arb, 3 r, 1 vr fra hjelpep

 = sett 3 m på hjelpep bak arb, 3 r, 3 r fra hjelpep